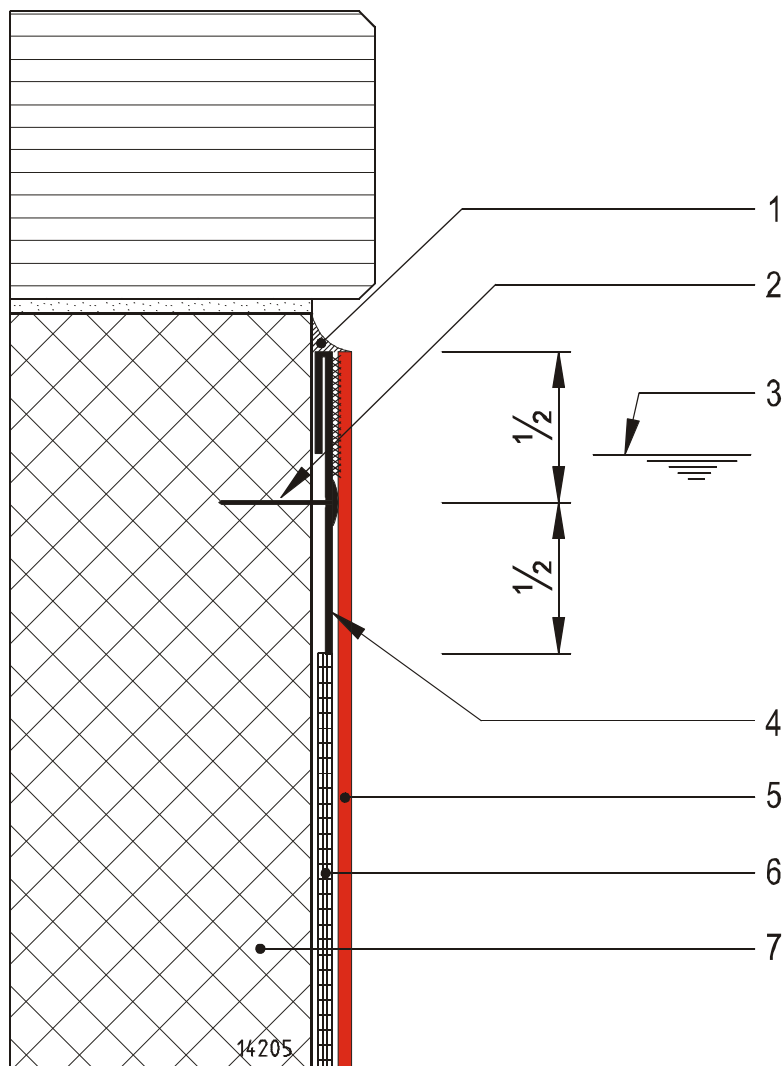


# Bazen za plivanje, obloga membrana

## Rubni završetak

Vezne profilirane trake pričvršćene na zid



- 1 Brtvena ispuna Sikasil- C
- 2 Mehaničko pričvršćenje, razmak max. 25 cm
- 3 Maksimalna kota vode
- 4 Vezne profilirane trake 7,5/2,5 od Sika PVC lima (d= 1,4 mm) na koji se spaja vertikalna hidroizolacija
- 5 Sikaplan WP 3100-15R , membrana
- 6 Podložni sloj: geotekstil S-Felt M 500, bijeli
- 7 Betonska konstrukcija



Nr.: 14205-WP 3100 hr

**Sika Croatia d.o.o.**

Tehnička služba, Puškarićeva 77a, HR-10250 Lučko-Zagreb, Hrvatska  
Tel: +385 (0)1 6594 240, Fax +385 (0)1 6594 241, [www.sika-croatia.hr](http://www.sika-croatia.hr)