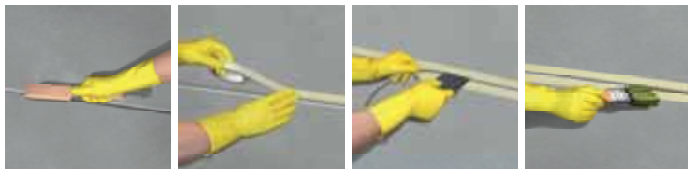


**Upotreba**



Površina mora biti čista, suha, bez ulja, masnoća, prašine i ostataka materijala. Bez boje i ostataka.

Zaštitimo rub fuge ljepljivom trakom.

Umetnite ispunu za fuge promjera 20% - 30% veće od širine fuge.

Nanijeti čistač/ primer po potrebi (vidi tehnički list).



Istisnuti brtvilo zračnim ili ručnim pištoljem.

Obraditi alatom za zaglađivanje, po potrebi koristiti tekućinu za zaglađivanje.

Odstranite ljepljivu zaštitnu traku prije početka sušenja.

**Pakiranje**

- Karton s 12 x 300 ml kartuša
- Karton s 20 x 600 ml porcija



**Boje:**

- Bijela
- Siva



**Potrošnja s pravilno dizajniranom fugom**



Širina fuge	10 mm	15 mm	20 mm	25 mm	30 mm
Dubina fuge	8 mm	8 mm	10 mm	12 mm	15 mm
	3.7 m	2.2 m	1.2 m	0.8 m	0.6 m
	7.5 m	4.5 m	2.5 m	1.6 m	1.3 m



**Sika Know-how**  
od gradilišta do police

Vaš Sika partner:

Sve narudžbe se zaprimaju u skladu s našim trenutno važećim uvjetima prodaje i isporuke. Korisnici se uvijek moraju služiti najnovijim izdanjem lokalnih Tehničkih listova proizvoda koji žele koristiti.



Sika Croatia d.o.o.  
Puškariceva 77a  
10250 Lučko-Zagreb  
Hrvatska  
Tel: +385 (0)1 6594 240  
Fax: +385 (0)1 6594 241  
www.sika-croatia.hr

Innovation & Consistency since 1910



Sikaflex® AT  
-Façade

**Specijalist za sva  
zahtjevna i visoko-  
elastična brtvljenja**



10/2009



**Sika's Advanced Technology**



Sika's Advanced Technology «AT» je bazirana na novom tipu hibridnog polimera, simbioza između uspješne i jake Sika PU-Tehnologije (utemeljene prije 40 godina) i dobro poznate tehnologije modifikiranih silikona (MS). Prednost ove hibridne tehnologije je kombinacija najboljih svojstava obiju tehnologija koje rezultiraju u novoj Sika «AT» Advanced Technology.

## Specijalist za sva zahtjevnija visoko-elastična brtvljenja



### Sikaflex® AT-Façade

Profesionalno 1-komponentno elastično brtvilo za dilatacijske i radne fuge bazirano na Sika Advanced Technology



Visokoelastično brtvilo za sve površine

- Vrhunski proizvod za brtvljenje kod visokoelastičnih radnih spojeva-reški gdje se traže ili zahtjevaju ISO/DIN/ASTM/SNJF odobrenja za specijalni niski modul.
- ISO 11600 F 25 LM

Visoke elastične sposobnosti

- Može se prilagoditi velikim dilatacijskim pomacima, posebno pri niskim temperaturama pri -20°C
- Dodatna sigurnost kroz izvrsnu prionljivost na široki spektar poroznih i neporoznih površina što omogućava brtvljenje bez primera u mnogim situacijama
- Minimalna priprema podoge



**Dodatna sigurnost**

Ugradivost / Stvaranje kože

- Lagano istiskivanje pri niskim temperat.
- Produženo vrijeme zaglađivanja/obrade za duži radni ciklus
- Optimalna kombinacija vremena potrebnog za zaglađivanje, obradu i brzine sušenja u svim temperaturnim prilikama



**Duži ciklus rada!**



Vrhunska kvaliteta i radna svojstva

- Ovaj proizvod zadovoljava sve kriterije za fasadne radne reške i dilatacije

Postojanost kvalitete



Dugotrajnost / postojanost boje

- Izuzetna UV-otpornost, idealno za vanjsku primjenu, osigurava dugotrajan spoj sa neljepljivom površinom
- Izvrsna stabilnost i nepromjenjivost boje omogućuje dobar izgled i dugotrajnost fuge
- Idealno za vanjsku primjenu kod visokih zahtjeva za izdržljivost



Minimalno hvatanje nečistoća !  
Poboljšan izgled i postojanost



Formiranje pukotina



Ostali proizvodi  
ne - AT

Rezultat promjene boje  
nakon UV izlaganja



Ostali proizvodi  
ne - AT

AT-Façade

Udarite ih sve sa Sika-AT proizvodima!

