

Tehnički list proizvoda
Izdanje 15/09/2014
Identifikacijski broj:
02 02 05 01 002 0 000001
Sika AnchorFix®-2

Sika AnchorFix®-2

Ljepilo za sidrenje visokih performansi

Opis proizvoda Epoksidno-akrilatno, dvokomponentno ljepilo za sidrenja, bez otapala i stirena.

Upotreba

Kao brzovezujuće ljepilo za sidrenja svih vrsta:

- čelične armature
- vijaka s navojem
- klinova i drugi različitih sistema ankeriranja
- betona
- zidanih građevina
- čelika

Prije ugradnje, provjeriti pogodnost ljepila Sika AnchorFix® za podlogu u smislu željene čvrstoće lijepljenja i zbog prevencije gubljenja boje podloge, potrebno je izvesti probno polje. Navedeno je potrebno zbog velikog broja varijacija podloge, posebice u smislu čvrstoće, sastava i poroznosti:

- Čvrsti prirodni kamen
- Čvrsta stijena

Karakteristike/Prednosti

- Brzo vezanje
 - Korištenje standardnog pištolja
 - Velika nosivost
 - ETA odobrenje
 - Bez curenja, i u podgledu
 - Bez stirena
 - Slabog mirisa
 - Malo otpada
 - Bez ograničenja pri transportu
-

Construction



Ispitivanja

Odobrenja/Standardi

Europsko tehničko odobrenje za sidrene šipke:



Europsko tehničko odobrenje ETAG 001 dio 5 odjeljak 7

Galvanizirano sidro	Sidro od inox čelika
EC Cert. 0679-CPD-0027	EC Cert. 0679-CPD-0028
ETA-05 / 103	ETA-05 / 104

Ispitano prema ICC / ICBO standardima.
ICC ES Legacy Report ESR-1382 Reissued December 1, 2006
Report Holder: Sika Corporation (USA)

Otpornost na požar:

Izveštaj o ispitivanju University of Brunswick
Izveštaj broj 3551/4926
Ispitivanje u skladu s DIN EN 1363-1 (ISO 834)

Europsko tehničko odobrenje za armaturne šipke:



Europsko tehničko odobrenje ETAG 001 dio 5 TR023 za armaturne šipke

Armaturne šipke 8 do 32 mm	
EC Cert. 0679-CPD-0402	
ETA-09 / 0112	

Otpornost na požar:

Izveštaj o ispitivanju CSTB instituta
Izveštaj broj 26024178e o Sika AnchorFix-2 injekcijskim sistemima u kombinaciji s armaturnim šipkama za ojačanje (Ø 8 to 40mm) i podvrgnuto požarnom opterećenju.

Podaci o proizvodu

Oblik

Boje	Dio A:	svijetlo zelena
	Dio B:	crna
	Dio A+B miješano:	svijetlo siva

Pakiranje	300 ml standardna kartuša, 12 po kutiji. Paleta: 60 kutija po 12 kartuša.
	550 ml standardna kartuša, 12 po kutiji. Paleta: 50 kutija po 12 kartuša.

Skladištenje




Uvjeti skladištenja/Rok trajanja	15 mjeseci od datuma proizvodnje ako se skladišti u neotvaranoj, neoštećenoj originalnoj ambalaži u suhim uvjetima pri temperaturama između +5°C i +20°C. Zaštititi od direktne sunčeve svjetlosti.
---	---

Rok uporabe otisnut je na originalnoj ambalaži svakog pakiranja Sika AnchorFix®-2.

Tehnički podaci

Kemijska baza	Dio A: 1.62 - 1.70 kg/l Dio B: 1.44 - 1.50 kg/l 1.60 - 1.68 kg/l (dio A+B izmiješani)
----------------------	---

Brzina vezanja

Temperatura 	Otvoreno vrijeme T _{gel} 	Vrijeme otvrdnjavanja T _{cur} 
+20°C - +35°C	1 minuta	40 minuta
+10°C - +20°C	4 minute	70 minuta
+5°C - +10°C	8 minuta	100 minuta
0°C - +5°C	-*	180 minuta
-5°C - 0°C	-*	24 sata

*Min. temperatura kartuše = +5°C

Curenje Nema, niti u podgledu.

Debljina sloja 3 mm max.

Mehaničke / Fizikalne osobine

Tlačna čvrstoća	~68 N/mm ² (7dana, +20°C)	(U skladu s ASTM D695)
Svojna čvrstoća	~24 N/mm ² (7dana, +20°C)	(U skladu s ASTM D790)
Vlačna čvrstoća	~13 N/mm ² (7dana, +20°C)	(U skladu s ASTM D638)
E-Modul	Tlačni: ~3'700 N/mm ²	(U skladu s ASTM D695)

Projektiranje Detalje za projektiranje potražiti u odvojenom dokumentu: "Technical Documentation Sika AnchorFix®-2" Ref: 870 43 02

Otpornost

Termička otpornost Temperatura korištenja za stvrdnuto ljepilo prema, ETAG 001, dio 5:
-40°C do +50°C*

*Temperaturna otpornost stvrdnutog ljepila, ETAG 001, dio 5

+50°C dugotrajno
+80°C kratkotrajno (1 - 2 sata)

Podaci o sistemu

Detalji primjene

Potrošnja / Doziranje

Potrošnja materijala po ankeru u ml

Sidro Ø	Otvor Ø	Teoretska količina [ml] @ dubina otvora [mm]																	
		mm	80	90	110	120	130	140	160	170	180	200	210	220	240	260	280	300	350
M8	10	3.4	3.8	4.6	5.0	5.4	5.9	6.7	7.1	7.5	8.4	8.8	9.2	10.1	10.9	11.7	12.6	14.7	16.8
M10	12	4.4	5.0	6.1	6.6	7.2	7.7	8.8	9.4	9.9	11.0	11.6	12.1	13.2	14.3	15.4	16.5	19.3	22.0
M12	14	5.6	6.3	7.7	8.4	9.1	9.8	11.2	11.8	12.5	13.9	14.6	15.3	16.7	18.1	19.5	20.9	24.4	27.9
M14	16	6.9	7.7	9.5	10.3	11.2	12.0	13.8	14.6	15.5	17.2	18.1	18.9	20.6	22.4	24.1	25.8	30.1	34.4
M14	18	11.2	12.6	15.4	16.8	18.2	19.6	22.4	23.8	25.2	28.0	29.4	30.8	33.6	36.4	39.2	42.0	49.0	56.0
M16	18	7.8	8.8	10.8	11.8	12.7	13.7	15.7	16.7	17.6	19.6	20.6	21.6	23.5	25.5	27.4	29.4	34.3	39.2
M16	20	12.6	14.1	17.3	18.8	20.4	22.0	25.1	26.7	28.3	31.4	33.0	34.5	37.7	40.8	44.0	47.1	55.0	62.8
M20	22	10.8	12.2	14.9	16.2	17.6	18.9	21.6	23.0	24.3	27.0	28.4	29.7	32.4	35.1	37.8	40.5	47.3	54.0
M20	24	16.6	18.6	22.8	24.8	26.9	29.0	33.1	35.2	37.3	41.4	43.5	45.5	49.7	53.8	58.0	62.1	72.5	82.8
M20	25	19.7	22.1	27.1	29.5	32.0	34.4	39.4	41.8	44.3	49.2	51.7	54.1	59.0	64.0	68.9	73.8	86.1	98.4
M24	26	14.2	16.0	19.6	21.4	23.1	24.9	28.5	30.3	32.0	35.6	37.4	39.2	42.7	46.3	49.8	53.4	62.3	71.2
M27	30	19.4	21.9	26.7	29.2	31.6	34.0	38.9	41.3	43.7	48.6	51.0	53.5	58.3	63.2	68.0	72.9	85.1	97.2

Navedene količine materijala izračunate su bez otpada. Otpad 10 - 50%.

Ispunjena količina može se kontrolirati za vrijeme injektiranja uz pomoć skale na kartuši.

Kvaliteta podloge

Mort i beton moraju biti stariji od 28 dana.

Čvrstoća podloge (beton, zidane konstr., prirodni kamen) mora biti provjerena.

Pull-off test potrebno je izvesti za podloge nepoznate čvrstoće.

Rupa za sidrenje mora biti suha i čista od ulja, nafte i nečistoća.

Slabodržeće dijelove treba ukloniti četkom i ispuhati pumpom.

Navojne šipke i armaturne šipke potrebno je temeljito očistiti od bilo kakvog ulja, masti ili bilo kojih drugih tvari i čestica, kao što su prljavština itd

Uvjeti primjene / Ograničenja

Temperatura podloge -5°C max. / +35°C min.

Temperatura zraka -5°C max. / +35°C min.

Temperatura materijala

Sika AnchorFix®-2 mora imati temperaturu od +5°C do +20°C za vrijeme ugradnje

Točka rošnja Čuvati se kondenzacije!

Temperatura zraka za vrijeme ugradnje mora biti najmanje 3°C iznad točke rošnja.

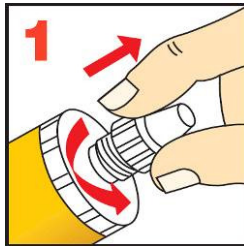
Upute za primjenu

Miješanje

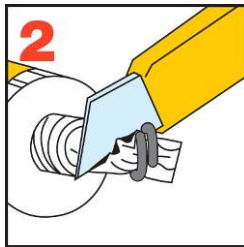
Dio A : dio B = 10 : 1 volumno

Oprema za miješanje

Priprema kartuše:



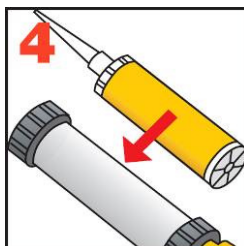
Odvinuti i ukloniti poklopac



Izvući i odrezati vrh



Zavrnuti statički mikser-nastavak

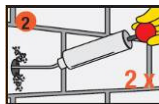


Staviti kartušu u pištolj za kartuše i početi primjenu

Ako dođe do zastoja u radu statički mikser-nastavak može ostati na kartuši. Ako dođe do stvrdnjavanja mase u nastavku, potrebno je upotrijebiti novi nastavak



Izbušiti rupu željenog promjera i dubine udarnom bušilicom. Promjer rupe treba uskladiti s veličinom sidra.

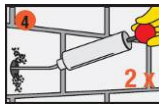


Rupu treba dobro očistiti okruglom četkom ili komprimiranim zrakom počevši od dna rupe (min. 2x).

Važno: koristiti kompresor bez ulja!



Rupa mora biti dobro očišćena specijalnom četkom (četkom najmanje 2x). Promjer četke mora biti veći od promjera rupe.

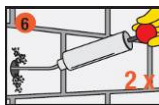


Rupa mora biti očišćena pumpom za ispuhivanje ili komprimiranim zrakom, počevši od dna rupe (najmanje 2x)

Važno: koristiti kompresor bez ulja!

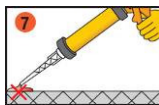


Rupa mora biti dobro očišćena specijalnom žičanom četkom (četkom najmanje 2x). Promjer četke mora biti veći od promjera rupe.

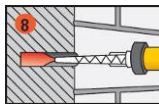


Rupa mora biti očišćena pumpom za ispuhivanje ili komprimiranim zrakom, počevši od dna rupe (najmanje 2x)

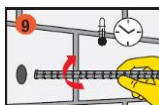
Važno: koristiti kompresor bez ulja!



Istisnuti pištolj cca. 2x početnu količinu mase dok obje komponente ne počnu izlaziti ravnomjerno. Ne koristiti taj materijal. Očistiti otvor miksera komadom čiste tkanine.

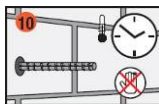


Utisnuti masu u rupu, počevši od dna rupe, polako povlačeći van statički mikser-nastavak. Izbjegavati zarobljavanje zraka u rupi. Za dublje rupe koristiti produženi nastavak.



Kružnim pokretima utisnuti sidro u rupu. Određena količina ljepila mora izaći iz rupe.

Važno: sidro treba ugraditi tijekom otvorenog vremena materijala



Tijekom vremena očvršćavanja sidro se ne smije pomicati niti opterećivati. Alate odmah očistiti korištenjem Colma® Čistača. Ruke i kožu dobro oprati toplom vodom i sapunom. Očvrslu materijal može se ukloniti samo mehanički.

Važna napomena: Ankeri u šupljim blokovima:
Za šuplje blokove koristiti Sika AnchorFix®-1.

Čišćenje alata

Očistiti sa Colma® Čistač-em sav alat i opremu za nanošenje neposredno nakon uporabe. Očvrslu / osušeni materijal može se ukloniti jedino mehaničkim putem.

Napomene	Svi tehnički podaci navedeni u ovom tehničkom listu proizvoda temelje se na laboratorijskim testovima. Aktualni izmjereni podaci mogu odstupati uslijed okolnosti izvan naše kontrole.
Lokalna ograničenja	Naglašavamo da kao rezultat specifičnih lokalnih propisa svojstva ovog proizvoda mogu varirati od države do države. Molimo konzultirajte lokalni tehnički list proizvoda za opis područja primjene.
Zdravstvene i sigurnosne informacije	Za informacije i savjete o sigurnom rukovanju, skladištenju i uklanjanju kemijskih proizvoda korisnicima se preporučuje konzultirati najnoviji Sigurnosno-tehnički list proizvoda u kojem su sadržani fizikalni, ekološki, toksikološki i drugi podaci o sigurnosti.
Pravne napomene	Podaci i, posebice, preporuke koje se odnose na primjenu i krajnje korištenje Sika® proizvoda, dani su u dobroj vjeri temeljem sadašnjih znanja i iskustava Sika®-e za proizvode koji su pravilno skladišteni, korišteni i primijenjeni pod normalnim uvjetima u skladu sa Sika®-inim preporukama. U naravi, razlike u materijalu, podlozi i stvarnim uvjetima primjene su takve da nema jamstva u odnosu na mogućnost prodaje ili pogodnosti proizvoda za određenu namjenu, niti ikakva odgovornost može nastati temeljem bilo kakvog zakonskog odnosa, temeljem zaključaka na osnovi ovih podataka ili bilo kakvih pismenih preporuka ili bilo kakvog drugog ponuđenog savjeta. Korisnik proizvoda mora ispitati prikladnost proizvoda za namjeravanu primjenu i svrhu. Sika® zadržava pravo promjene karakteristika njenih proizvoda. Vlasnička prava trećih strana moraju se razmotriti. Sve narudžbe se prihvaćaju na osnovu naših važećih uvjeta prodaje i isporuke. Za odabrani proizvod, korisnici trebaju uvijek koristiti naše posljednje izdanje Tehničkog lista proizvoda, čiju kopiju mogu dobiti na zahtjev.



Sika Croatia d.o.o.
Puškarićeva 77a
10 250 Lučko - Zagreb
Hrvatska

Tel. +385 1 659 42 40
Fax +385 1 659 42 41
sika.croatia@hr.sika.com
www.sika-croatia.hr

