

SikaMur®-InjectoCream

Masa za injektiranje na bazi silana (DPC) za prekid kapilarne vlage

Opis proizvoda

SikaMur®-InjectoCream je novi pojam za kontrolu kapilarne vlage. SikaMur®-InjectoCream je vodoodbojna kremasta masa, pakirana u 600ml porcijama. Stavlja se u niz rupa koje su izbušene u fugama zida na jednostavan način, pomoću aplikacijskog pištolja – nisu potrebne specijalne injekcione pumpe. Jednom injektiran u fuge zida, SikaMur®-InjectoCream će se razliti unutar vlažnog zida kako bi formirao vodoodbojnu barijeru (Damp-Proof Course, DPC) i spriječio budući dotok vlage.

Područja primjene

SikaMur®-InjectoCream može biti korišten za tretiranje problema kapilarne vlage za skoro sve tipove zidova:

- Čvrste zidove od opeke
- Sendvič (šuplje) zidove
- Složene kamene zidove i zidove ispunjene miješanim otpadnim građ. materijalom itd.

Obilježja proizvoda / Prednosti

- Lak za ugradnju (niskorizičan za operativne greške, ne iziskuje visoku stručnost)
- 1-komponentan, spreman za upotrebu.
- Brzo se ugrađuje (bez 'dvojnog bušenja', nema čekanja da tekućina penetrira pod pritiskom ili uslijed gravitacije).
- Nema potrebe za prethodnim vodonepropusnim brtvljenjem oko rupe za injektiranje (kao kod sistema pod pritiskom).
- Brzo injektiranje (nema čekanja koje je potrebno pri pumpanju u građu uspoređujući injekcijske sisteme pod pritiskom i nema ponovnog punjenja kao kod gravitacijskih injekcijskih sistema).
- Nepromjenjiva potrošnja (laki izračun tražene količine materijala). Postupak koji ne zahtijeva specijalne skupe pumpe.
- Izlivanje i prljanje je praktički eliminirano sa gradilišta (nema problema sa tekućinama koje bi se mogle izliti kroz pregradne zidove, rupe ili instalacijske kanale).
- Koncentrirana formula sa preko 60% aktivnih sastojala (umetanje manje količine neaktivne materije u zid – mnogo djelotvorniji rezultati u usporedbi sa manje koncentriranim materijalima).
- Niskorizičan, na bazi vode - nenagrizajući, nezapaljiv – nije injektiran pod pritiskom.
- Smanjeni uzaludni gubici materijala
- Mala količina otpadnog materijala (čišćenje gradilišta)
- Nema rizika od povećanog isoljavanja na površini (kao sa silikonatnim postupcima za prekid kapilarne vlage).

Testovi

Odobrenja / Standardi

BBA Approved Certificate No. 07/4419



Podaci o proizvodu

Oblik

Boja Bijela

Pakiranje 600 ml porcije
Kutija sa 10 porcija

Skladištenje

Uvjeti skladištenja / Trajnost 12 mjeseci od datuma proizvodnje, ukoliko je pravilno uskladišteno u originalno zatvorenom i neoštećenom pakiranju, u suhom na temperaturama između +5°C i +25°C. Zaštititi od direktnog sunca i vlage.

Tehnički podaci

Kemijska osnova Emulzija na bazi silana

Gustoća ~ 0.920 kg/l (na +20 °C)

Mehaničke/ Fizikalne Karakteristike

Nacrt

Bušenje rupa:

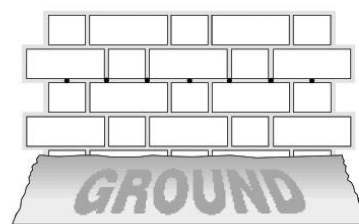
Za djelotvoran postupak, mora se upotrijebiti točan volumen SikaMur®-InjectoCream-a. Sustav zahtijeva rupe 12 mm promjera koje trebaju biti horizontalno izbušene na razmacima centara ne većima od 120 mm. Zahtijevana dubina rupa ovisna o debljinama zida pokazana je u donjoj tablici. Za sve druge debljine zidova, dubina rupa će biti do 40 mm od suprotne strane zida.

Izbušite horizontalno, direktno kroz fugu, najbolje pri dnu zida od opeke, u odabranu fugu (obratiti pažnju na donju skicu za oba načina zidanja: mješoviti ili uzdužni vez)

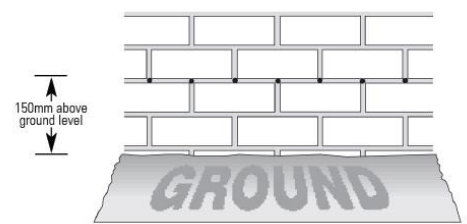
Nakon bušenja potrebno je svaku pojedinu rupu temeljito očistiti komprimiranim zrakom.

Zahtijevane dubine za SikaMur®-InjectoCream, za rupe promjera 12 mm u ovisnosti o različitim debljinama zida:

Debljina zida	110 mm	220 mm	330 mm	440 mm
Zahtijevana dubina rupe	100 mm	190 mm	310 mm	420 mm
Razmak centara rupa	120 mm	120 mm	120 mm	120 mm



Drilling pattern for Double Flemish Bond



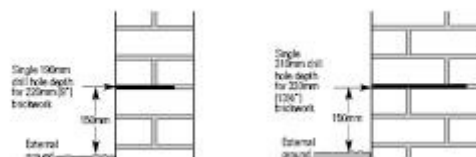
Drilling pattern for Stretching Bond

Tipovi zida

Čvrsti zidovi od opeke:

Čvrsti zidovi od opeke mogu biti tretirani sa jedne strane u jednom koraku. To će ovisiti o dužini svrdla koje nam je dostupno.

Izbušite odabranu fugu u zidu na propisnom razmaku do odgovarajuće dubine u skladu sa gornjom tablicom.

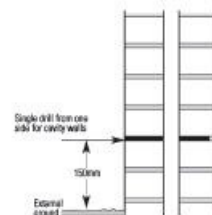


„Sendvič“ zidovi:

Sendvič zidovi mogu biti tretirani sa jedne strane u jednom radnom koraku ili svaka strana zida može biti obrađena posebno.

Kada poduzimate tretman sa jedne strane, probušite skroz do kraja kroz odabranu fugu, dozvoljavajući svrdlu da prođe preko praznog prostora između sendvič zida i tada probušite kroz drugi opečni zid do udaljenosti od 40mm od suprotnog kraja zida. Viskozitet SikaMur[®]-InjectoCream-a je takva da je moguće tretirati obje strane zida jednim postupkom bušenja. Uvijek provjerite da je rupa čista prije postupka.

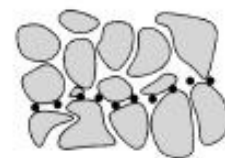
Ukoliko je svaka strana tretirana posebno, tada postupak treba izvesti za svaku stranu pojedinačno kao za individualni čvrsti zid od opeke.



Složeni kameni zidovi i zidovi ispunjeni miješanim materijalom:

Slijedite fugu na odgovarajuće odabranoj razini. Ukoliko je kamen porozan, npr. pješćani kamen, bušiti se može izravno kroz porozni kamen.

Promjenjiva debljina kamenih zidova i mogućnost pada loše ispune i blokiranja injekcionih rupa uzrokuje teškoće svakom injekcijskom sistemu. Ukoliko se pojave ovakvi problemi, svakako izbušite duž 50% debljine zida, sa obje strane na prikladnoj visini ili izbušite dodatne rupe odmah uz začepljene rupe, kako bi osigurali da propisna količina SikaMur[®]-InjectoCream-a može biti injektirana, kako bi formirala kontinuirani prekid kapilarne vlage (DPC).



Informacije o sustavu

Detalji primjene

Utrošak / Doziranje

Broj zahtjevanih porcija:

Debljina zida 110 mm 220 mm 330 mm 440 mm

Duljina zida

10 m	1.5	3.0	5.1	7.0
20 m	3.0	6.0	10.2	13.0
30 m	4.6	9.0	15.3	21.0
40 m	6.1	12.0	20.4	28.0

Napomena: različiti uvjeti na gradilištu mogu uzrokovati varijacije. Uvijek računajte na najmanje 10% više materijala kada izračunavate potrebnu količinu.

Priprema

Gdje je potrebno uklonite obloge i/ili žbuku/mort kako bi prepoznali i otvorili izvorni zid i odgovarajuću fugu koju ćemo tretirati. Izmjerite debljinu svakog zida koji će se tretirati. Koristite mjerač dubine rupe ili postavite oznaku (traku) na svrdlo kako bi mogli kontrolirati ispravnu dubinu bušenja.

Uvjeti primjene / Ograničenja

Temperatura zraka

Injekcijski radovi se trebaju izvoditi pri temperaturama koje ne padaju ispod 0 °C najmanje 48 sati nakon aplikacije, kako bi omogućili materijalu da se optimalno razlije.

Upute za primjenu

Način primjene / Alati



Pritisnite kočnicu i povucite pokretni klip van do maksimalne pozicije



Odvrnite i skinite nastavak za injektiranje sa SikaMur[®]-InjectoCream pištolja



Umetnite SikaMur[®]-InjectoCream porciju u cijev pištolja



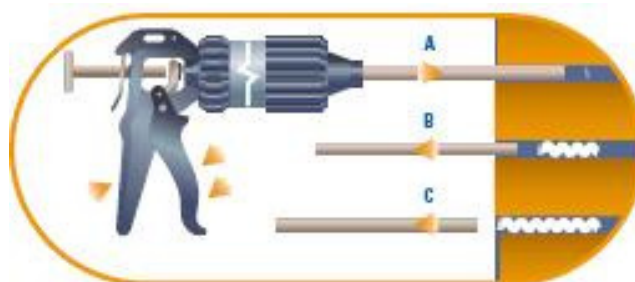
Odrežite ili probušite vidljivi kraj porcije



Opet postavite nastavak za injektiranje na cijev

Injektiranje (ubrizgavanje):

Umetnite kraj SikaMur[®]-InjectoCream aplikacijskog pištolja u punu dubinu prethodno izbušene rupe. Stisnite okidač na pištolju i povlačeći ga unatrag popunjavajte svaku rupu potpuno sa SikaMur[®]-InjectoCream-om do 1 cm od površine. Kada tretiramo sendvič zidove sa jedne strane popunite rupe potpuno u oba zida. Odložite iskorištene porcije u plastične vreće u skladu sa lokalnim propisima.



Zatvaranje rupa:

Sve izbušene rupe trebaju biti začepljene ili popunjene i završene koristeći odgovarajuće Sika mortove.

Ponovno žbukanje:

Prikladno skidanje i ispravno ponovno žbukanje unutarnjih, solima kontaminiranih zidova, je prijeko potreban zahtjev, pri svim postupcima koji prekidaju tok kapilarne vlage. Koristite SikaMur[®] Dry (ili SikaMur[®] 60) mort za tu svrhu. Pogledajte pripadajući tehnički list i „Metodu instaliranja“.

Napomene pri ugradnji / Ograničenja

U svakom slučaju novi vlagonepropusni sloj treba biti postavljen u skladu sa pravilima struke.

SikaMur[®]-InjectoCream nije namijenjena korištenju kao impregnacija površine i ne smije se koristiti u tu svrhu.

Mjestimično se mogu na površini, oko područja injektiranja, pojaviti bijele mrlje. Ako se pojave, jednostavno ih očistite kada se osuše.

Napomene

Svi tehnički podaci navedeni u ovom tehničkom listu su temeljeni na laboratorijskim ispitivanjima. Trenutne izmjerene vrijednosti mogu varirati ovisno o okolnostima koje su van naše kontrole.

Lokalna ograničenja

Naglašavamo da kao rezultat specifične lokalne regulative svojstva ovog proizvoda mogu varirati od države do države. Molimo konzultirajte lokalne tehničke listove za opis područja primjene.

Zdravstvene i sigurnosne informacije

Za informacije i savjete o sigurnom rukovanju, skladištenju i uklanjanju kemijskih proizvoda korisnici će konzultirati najnoviji Sigurnosno-tehnički list proizvoda koji sadrži fizikalne, ekološke, toksikološke i druge podatke o sigurnosti.

Pravne napomene

Podaci i, posebice, preporuke koje se odnose na primjenu i krajnje korištenje Sika[®] proizvoda, dani su u dobroj vjeri temeljem sadašnjih znanja i iskustava Sika-e za proizvode koji su pravilno skladišteni, korišteni i primijenjeni pod normalnim uvjetima u skladu sa Sikinim preporukama. U naravi, razlike u materijalu, podlozi i stvarnim uvjetima primjene su takve da nema jamstva u odnosu na mogućnost prodaje ili pogodnosti proizvoda za određenu namjenu, niti ikakva odgovornost može nastati temeljem bilo kakvog zakonskog odnosa, temeljem zaključaka na osnovi ovih podataka ili bilo kakvih pismenih preporuka ili bilo kakvog drugog ponuđenog savjeta. Korisnik proizvoda mora provjeriti prikladnost proizvoda za namjeravanu primjenu i nakanu. Sika zadržava pravo promjene karakteristika njenih proizvoda. Vlasnička prava trećih strana moraju se razmotriti. Sve narudžbe su prihvaćeni predmet za naše važeće uvjete prodaje i isporuke. Za traženi proizvod, korisnici trebaju koristiti naše posljednje izdanje tehničkog lista proizvoda, čiju kopiju mogu dobiti na zahtjev.



Sika Croatia d.o.o.
Puškarićeva 77a
HR-10250 Lučko - Zagreb
Hrvatska

Tel. +385 1 659 42 40
Fax +385 1 659 42 41
sika.croatia@hr.sika.com
www.sika-croatia.hr

